

#PakietSpołeczny

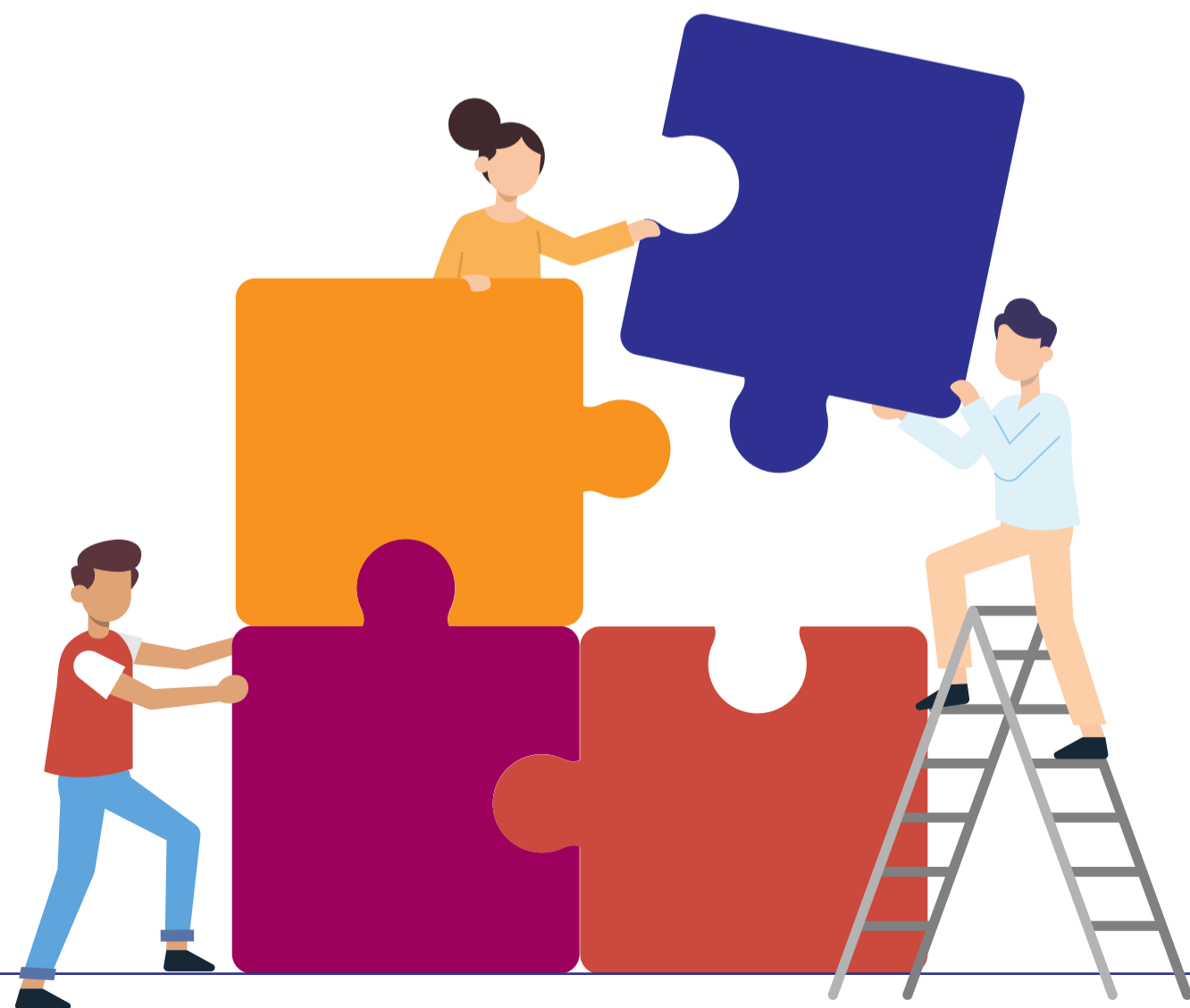


wroclaw.pl



Czym jest Wrocławski Pakiet Społeczny?

Wrocław stanął w obliczu globalnego zagrożenia, które dotyka wszystkich aspektów naszego życia. Przy tej skali pandemii chodzi nie tylko o życie i zdrowie, o miejsca pracy i gospodarkę, ale także szerzej - o życie społeczne naszego miasta. Dlatego stworzyliśmy Wrocławski Pakiet Społeczny, który uwzględnia niezwykle potrzebne działania interwencyjne w obszarze organizacji pozarządowych, sportu, kultury i spraw społecznych.



Obszary Programu



Sport



Kultura



NGO



Rodzina



Szpital



WAŻNE!

Z powodu trwającej epidemii koronawirusa i niedającego się przewidzieć terminu jej zakończenia, wycofujemy się z realizacji wszystkich przedsięwzięć sportowych i kulturalnych do końca sierpnia.

Na przełomie kwietnia i maja będziemy aktualizować te informacje.

Na program pomocowy planujemy przeznaczyć do końca roku 12 mln zł.

#PakietSpołeczny

Sport



Zwolnienie z opłat za korzystanie z boisk, hal sportowych dla klubów sportowych w okresie od ogłoszenia stanu epidemii i związanych z nim ograniczeń.

Uwaga: Młodzieżowe Centrum Sportu na bieżąco monitoruje i analizuje sytuację w tym temacie.

Każdy przypadek będzie indywidualnie rozpatrywany przez wydział/jednostkę merytoryczną.

Kultura



- Symboliczny czynsz dla artystów wynajmujących pracownie od miasta
 - Poszerzenie pakietu stypendiów dla artystów w 2020 r.
 - Nowy program zakupu dzieł sztuki wrocławskich artystów
 - Organizacja wystaw dzieł wrocławskich twórców po zakończeniu epidemii
 - Większe wykorzystanie potencjału wrocławskich artystów w drugiej połowie 2020 r.
-

Kultura



Symboliczny czynsz (1% obecnych opłat) dla artystów wynajmujących od miasta pracownie na działalność w dziedzinie kultury i sztuki w okresie od ogłoszenia stanu zagrożenia epidemicznego do jego zakończenia.

Wnioski należy kierować do Wydziału Kultury.

Kultura



Poszerzenie pakietu stypendiów dla artystów w 2020 r.:

- zwiększenie puli w obecnie trwającym konkursie
- ogłoszenie kolejnego naboru: planowany nabór w II/III kwartale tego roku



Suma zaplanowanych i nowych środków na ten cel: ok. 1,4 mln zł.

Wnioski będzie można składać w Wydziale Kultury po przyjęciu stosownej uchwały przez Radę Miejską Wrocławia.

Kultura



Nowy program zakupu dzieł sztuki wrocławskich artystów:

- do końca roku przeznaczymy przynajmniej 130.000 zł na zakup ekspozycyjnych dzieł z zakresu sztuk plastycznych
- wyboru prac dokona ekspercka komisja złożona z muzealników i przedstawicieli uczelni wyższych



Program ruszy w drugiej połowie roku.

Kupowane będą dzieła artystów mieszkających we Wrocławiu i gminach ościennych. Przedsięwzięcie będzie realizowane jako forma wsparcia artystów związanych z Wrocławiem.

Kultura



Organizacja wystaw dzieł wrocławskich twórców po zakończeniu epidemii:

- w BWA
- w Galerii Miejskiej

Planujemy przynajmniej dwie takie wystawy. Szczegóły ustalimy z dyrektorami instytucji po zakończeniu ograniczeń wynikających z obecnej sytuacji.



Większe wykorzystanie potencjału wrocławskich artystów w drugiej połowie 2020 r.

Organizacja m.in. festiwalu **"Wrocław Non Stop"** w wielu różnych przestrzeniach miejskich, również osiedlowych - blisko mieszkańców, po zakończeniu epidemii.

W trakcie festiwalu wykorzystany zostanie potencjał wrocławskich artystów.



Wydarzenie zorganizujemy po zakończeniu stanu epidemicznego.



Kondycja wrocławskich instytucji kultury

Wrocławskie instytucje kultury masowo i sprawnie przenoszą swoją aktywność do internetu, budują i znacznie poszerzają ofertę zajęć i usług online. Co ważne, **płacą one swoim pracownikom - z których znaczna część to wrocławscy artyści.** Porozumienia w tej kwestii są wypracowywane między dyrektorami instytucji a zespołami.



Wydział Kultury na bieżąco monitoruje i analizuje sytuację we wrocławskich instytucjach.

Kultura



Zachęcamy instytucje kultury do wdrażania własnych programów wspierających wrocławskich artystów, księgarzy, freelancerów.

- **Miejska Biblioteka Publiczna będzie kupowała książki z wykorzystaniem lokalnych wydawnictw i hurtowni.**
 - **Wrocławski Program Wydawniczy zostanie zmodyfikowany przez Strefę Kultury Wrocław w porozumieniu z Wrocławskim Domem Literatury tak, aby poszerzyć grono odbiorców.**
-

NGO



- Czynnosc za 1 PLN dla NGO działających w lokalach gminnych
 - Aneksowanie umów z NGO
 - Wsparcie dla podmiotów ekonomii społecznej
-

#PakietSpołeczny

NGO



Czynsz za 1 PLN dla NGO działających w lokalach gminnych w okresie od ogłoszenia stanu epidemii do jego zakończenia.

Każdy przypadek będzie indywidualnie rozpatrywany przez zarządcę nieruchomości.

Wnioski należy kierować do Wydziału Partycypacji Społecznej.



Zwolnienie nie dotyczy organizacji, które otrzymują 100 proc. dofinansowania czynszu w ramach miejskiej dotacji.

NGO



Aneksowanie umów z NGO, których nie można realizować z uwagi na epidemię. W miarę możliwości opracowane będą takie rozwiązania jak:

- przesuwanie terminów
- skracanie czasu realizacji
- doradztwo w kwestii zawartych umów



W razie pytań i wątpliwości prosimy o kontakt z Wydziałem Partycypacji Społecznej.

Każdy przypadek będzie indywidualnie rozpatrywany przez wydział/jednostkę merytoryczną.

NGO



Szersze wsparcie podmiotów ekonomii społecznej

Rada Miejska Wrocławia na kwietniowej sesji przyjęła uchwałę, na mocy której Gmina Wrocław zaangażowała się we Wrocławską Spółdzielnię Socjalną. Nowym projektem będą prace remontowe w budynku przy Koreańskiej. Do jego wykonania zostaną zaproszeni bezrobotni mieszkańcy bloku. Otrzymają oni zatrudnienie w WSS. Ponadto jednostki miejskie część swoich zadań, np. prace remontowe, utrzymanie zieleni czy prace porządkowe, realizować będą przy pomocy podmiotów ekonomii społecznej.

Rodzina



- **Utworzenie nowych miejsc w żłobkach na semestr 2020/2021**
 - **Wzmocnienie wsparcia na rzecz rodziny w kryzysie:
poradnictwo specjalistyczne i rodzinne**
-

Rodzina



Planowane utworzenie dodatkowych miejsc w żłobkach niepublicznych z dofinansowaniem gminy na rok opiekuńczy 2020/2021. Dzięki temu większa liczba rodziców będzie mogła wrócić do pracy.



Planowana kwota na ten cel:
ok. 7 mln zł w latach 2020/2021.

Decyzja zostanie podjęta na przełomie lipca i sierpnia, po ogłoszeniu wyników rekrutacji.

Rodzina



Szczegóły dostępne są na stronach:
wroclaw.pl, Wrocław Rozmawia, MOPS, WCRS

Wzmocnienie wsparcia na rzecz rodziny w kryzysie:

- dodatkowe wsparcie w postaci Nieodpłatnych Porad Prawnych; Biuro Porad Obywatelskich, poradnictwo rodzinne
 - świadczenia pieniężne dla osób, które utraciły pracę, a nie mają uprawnień do zasiłku dla bezrobotnych
 - dodatki mieszkaniowe dla osób i rodzin, które w wyniku utraty pracy lub innych przyczyn mają problemy z wnoszeniem opłat za mieszkanie
 - poradnictwo psychologiczne dla osób w kryzysie
 - punkt pomocy zadłużonym - poradnictwo prawne
-

Szpitala



W związku z epidemią dotychczas Miasto przekazało ponad 4 mln zł na wsparcie szpitali. W tym roku dodatkowo prześlemy ok. 1,3 mln zł na remonty i zakupy sprzętu medycznego.

Dofinansujemy remont oddziału położniczo-ginekologicznego w szpitalu przy ul. Kamińskiego.

Dla kliniki ginekologii i położnictwa przy ul. Chałubińskiego kupimy specjalistyczne aparaty USG.